



РОССИЙСКАЯ ФЕДЕРАЦИЯ
ИРКУТСКАЯ ОБЛАСТЬ
АДМИНИСТРАЦИЯ
МУНИЦИПАЛЬНОГО РАЙОНА
МУНИЦИПАЛЬНОГО ОБРАЗОВАНИЯ
«НИЖНЕУДИНСКИЙ РАЙОН»
РАСПОРЯЖЕНИЕ

* * * * *

г. Нижнеудинск, ул. Октябрьская, 1

тел.: 8 (395-57) 7-05-64

от «24» 01 2024 года №26

факс: 8 (395-57) 7-05-04

E-mail: nuradm@rambler.ru

Об установлении публичного сервитута в отношении земельных участков для эксплуатации объекта электросетевого хозяйства «Электросетевой комплекс Косой Брод - 1»

Рассмотрев заявление представителя ОГУЭП «Облкоммунэнерго» Тюменцевой Елены Сергеевны, действующего на основании доверенности от 11.09.2023 г. №122, удостоверенной генеральным директором ОГУЭП «Облкоммунэнерго» Анфиногеновым Александром Юрьевичем, об установлении публичного сервитута в отношении земельных участков для эксплуатации объекта электросетевого хозяйства «Электросетевой комплекс Косой Брод - 1», принадлежащего ОГУЭП «Облкоммунэнерго» на праве хозяйственного ведения, в соответствии с п. 1 ст. 39.37, ст. 39.38, 39.43 Земельного кодекса РФ, ст. 3.6 Федерального закона от 25.10.2001 г. №137-ФЗ «О введении в действие Земельного кодекса Российской Федерации», статьями 45, 47 Устава муниципального образования «Нижнеудинский район», распоряжением администрации муниципального района муниципального образования «Нижнеудинский район» от 02.03.2020 г. №130 «О возложении полномочий»:

1. Установить публичный сервитут в интересах ОГУЭП «Облкоммунэнерго» сроком на 49 лет, для эксплуатации объекта электросетевого хозяйства «Электросетевой комплекс Косой Брод - 1», согласно схеме расположения границ публичного сервитута (Приложение), в отношении земельных участков из земель населенных пунктов, расположенных по адресу:
 - 1.1 Иркутская область, Нижнеудинский район, уч. Косой Брод, с кадастровым номером 38:11:010401:17, площадью 13 кв.м.;
 - 1.2 Иркутская область, Нижнеудинский район, п. Первомайский, с кадастровым номером 38:11:010301:217, площадью 4 кв.м.
2. Срок, в течение которого использование земельного участка (его части) и (или) расположенного на нем объекта недвижимого имущества в соответствии с их разрешенным использованием будет невозможно или существенно затруднено в связи с осуществлением сервитута – 3 месяца.

3. Настоящее распоряжение подлежит размещению на официальном сайте администрации муниципального района муниципального образования «Нижеудинский район» в информационно-телекоммуникационной сети "Интернет" в течение пяти рабочих дней со дня его принятия.

Заместитель мэра – председатель Комитета
по управлению муниципальным имуществом



Ю.В. Егоров

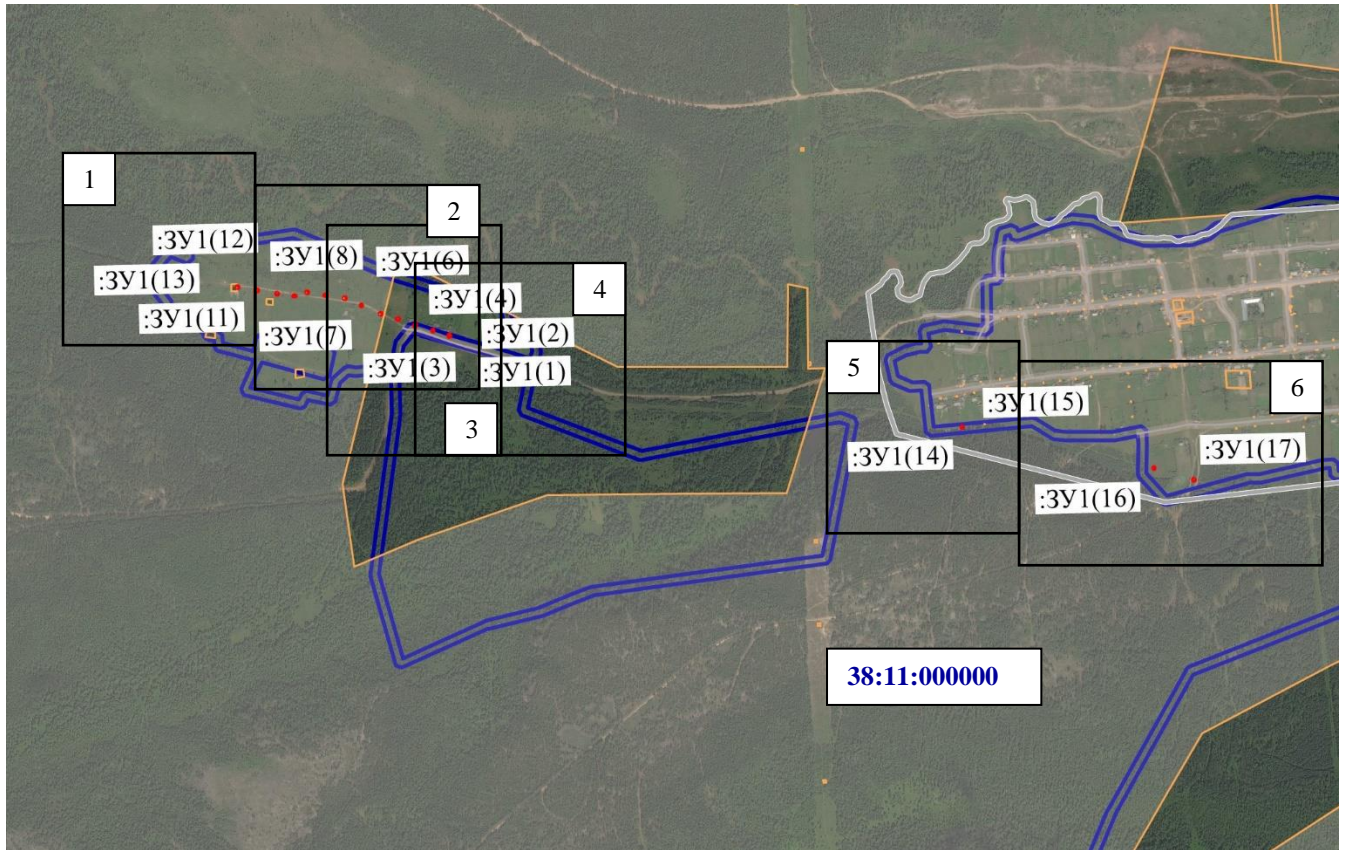
А.А. Остякова

СХЕМА РАСПОЛОЖЕНИЯ ГРАНИЦ ПУБЛИЧНОГО СЕРВИТУТА

Общая площадь испрашиваемого публичного сервитута составляет 17 кв. м., в том числе:		
Площадь испрашиваемого публичного сервитута на земельный участок с кадастровым номером: 38:11:010401:17 – 13 кв. м.		
Площадь испрашиваемого публичного сервитута на земельный участок с кадастровым номером: 38:11:010301:217 – 4 кв. м.		
Обозначение характерных точек границ	Координаты, м	
	X	Y
1	2	3
:ЗУ1(1)	-	-
н1	736954.69	2157752.95
н2	736954.84	2157753.32
н3	736952.20	2157754.44
н4	736952.05	2157754.07
н1	736954.69	2157752.95
:ЗУ1(2)	-	-
н5	736965.66	2157716.85
н6	736965.35	2157717.80
н7	736964.40	2157717.49
н8	736964.71	2157716.54
н5	736965.66	2157716.85
:ЗУ1(3)	-	-
н9	736979.29	2157677.74
н10	736979.18	2157678.05
н11	736976.22	2157677.01
н12	736976.33	2157676.70
н9	736979.29	2157677.74
:ЗУ1(4)	-	-
н13	736993.31	2157638.68
н14	736992.98	2157639.63
н15	736992.03	2157639.30
н16	736992.36	2157638.35
н13	736993.31	2157638.68
:ЗУ1(5)	-	-
н17	737006.60	2157599.80
н18	737006.23	2157600.73
н19	737005.30	2157600.36
н20	737005.67	2157599.43
н17	737006.60	2157599.80
:ЗУ1(6)	-	-
н21	737026.14	2157557.32
н22	737025.73	2157558.23
н23	737024.82	2157557.82
н24	737025.23	2157556.91
н21	737026.14	2157557.32

:3Y1(7)	-	-
н25	737043.01	2157520.27
н26	737042.72	2157521.22
н27	737041.77	2157520.93
н28	737042.06	2157519.98
н25	737043.01	2157520.27
:3Y1(8)	-	-
н29	737050.29	2157476.89
н30	737050.11	2157477.87
н31	737049.13	2157477.69
н32	737049.31	2157476.71
н29	737050.29	2157476.89
:3Y1(9)	-	-
н33	737058.00	2157434.99
н34	737057.19	2157437.08
н35	737056.73	2157436.90
н36	737057.54	2157434.81
н33	737058.00	2157434.99
:3Y1(10)	-	-
н37	737050.26	2157406.49
н38	737049.94	2157408.90
н39	737049.50	2157408.84
н40	737049.82	2157406.43
н37	737050.26	2157406.49
:3Y1(11)	-	-
н41	737055.60	2157368.05
н42	737055.44	2157369.03
н43	737054.46	2157368.87
н44	737054.62	2157367.89
н41	737055.60	2157368.05
:3Y1(12)	-	-
н45	737064.47	2157323.32
н46	737064.27	2157324.30
н47	737063.29	2157324.10
н48	737063.49	2157323.12
н45	737064.47	2157323.32
:3Y1(13)	-	-
н49	737073.19	2157279.00
н50	737072.99	2157279.98
н51	737072.01	2157279.78
н52	737072.21	2157278.80
н49	737073.19	2157279.00
:3Y1(14)	-	-
н53	736724.54	2158903.42
н54	736724.48	2158904.42
н55	736723.48	2158904.36
н56	736723.54	2158903.36
н53	736724.54	2158903.42
:3Y1(15)	-	-
н57	736730.18	2158954.50
н58	736730.20	2158955.50
н59	736729.20	2158955.52

н60	736729.18	2158954.52
н57	736730.18	2158954.50
:ЗУ1(16)	-	-
н61	736623.72	2159333.36
н62	736623.41	2159334.31
н63	736622.46	2159334.00
н64	736622.77	2159333.05
н61	736623.72	2159333.36
:ЗУ1(17)	-	-
н65	736595.05	2159422.50
н66	736594.74	2159423.45
н67	736593.79	2159423.14
н68	736594.10	2159422.19
н65	736595.05	2159422.50
Система координат МСК-38, зона 2		
Площадь, кв. м.	Цель установления публичного сервитута	
17	Для эксплуатации объекта электросетевого хозяйства: «Электросетевой комплекс Косой Брод-1»	



Масштаб 1: 25000

Условные обозначения:

:ЗУ1(1) – обозначение образуемого земельного участка для публичного сервитута;

— граница кадастрового квартала;

— граница населенного пункта;

— образуемая граница публичного сервитута;

— граница земельного участка;

38:11:000000 – номер кадастрового квартала.

Лист 1



Масштаб 1: 2000

Условные обозначения:

- n1 – характерная точка образуемой границы публичного сервитута;
- :ЗУ1(1) – обозначение образуемого земельного участка для публичного сервитута;
- — образуемая граница публичного сервитута;
- — граница земельного участка;
- 38:11:000000** – номер кадастрового квартала.

Лист 2



Масштаб 1:2000

Условные обозначения:

- н1 – характерная точка образуемой границы публичного сервитута;
- :ЗУ1(1) – обозначение образуемого земельного участка для публичного сервитута;
- – образуемая граница публичного сервитута;
- 38:11:000000** – номер кадастрового квартала.

Лист 3

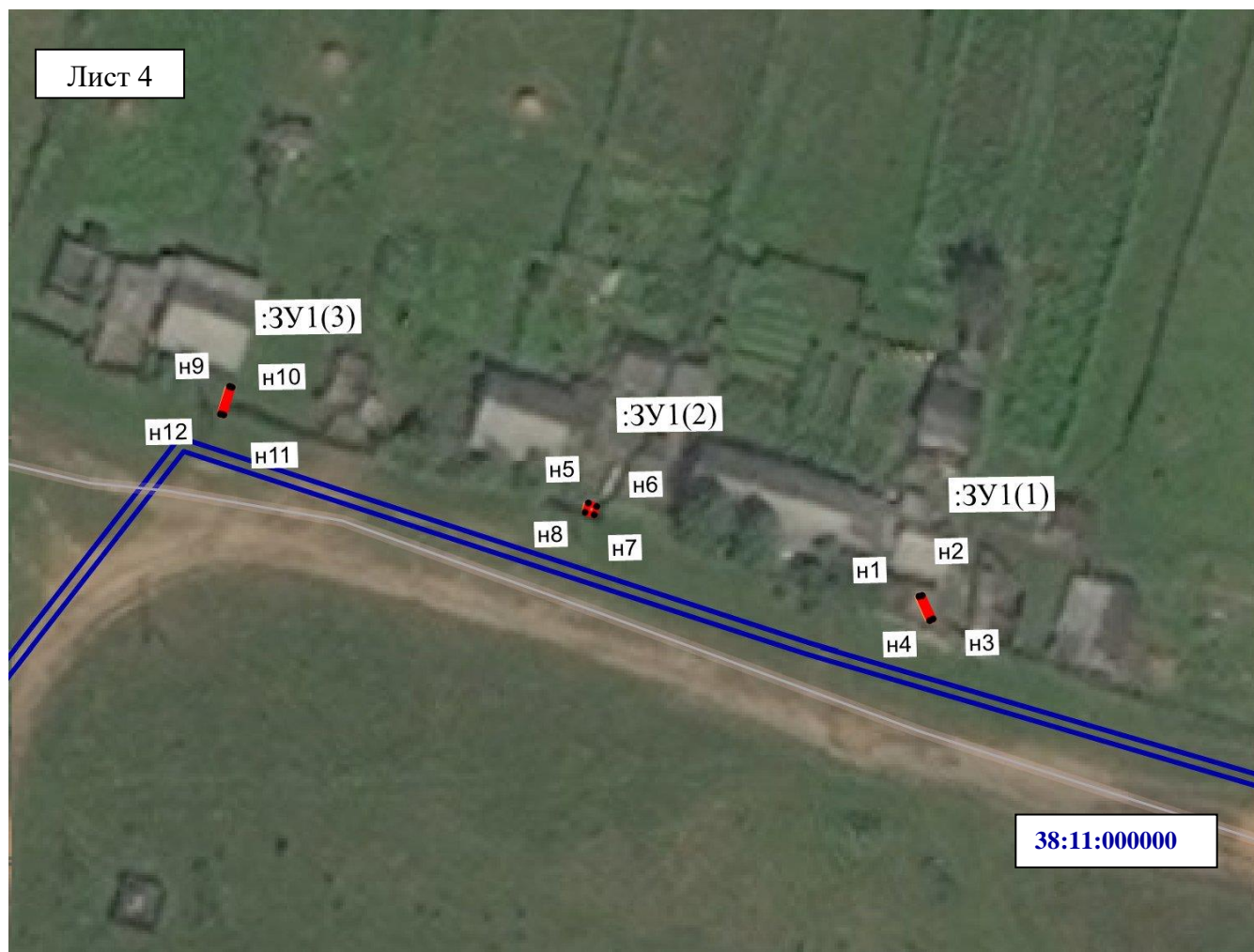


Масштаб 1:2000

Условные обозначения:

- н1 – характерная точка образуемой границы публичного сервитута;
- :ЗУ1(1) – обозначение образуемого земельного участка для публичного сервитута;
- — образуемая граница публичного сервитута;
- — граница земельного участка;
- — граница кадастрового квартала;
- 38:11:000000** – номер кадастрового квартала.

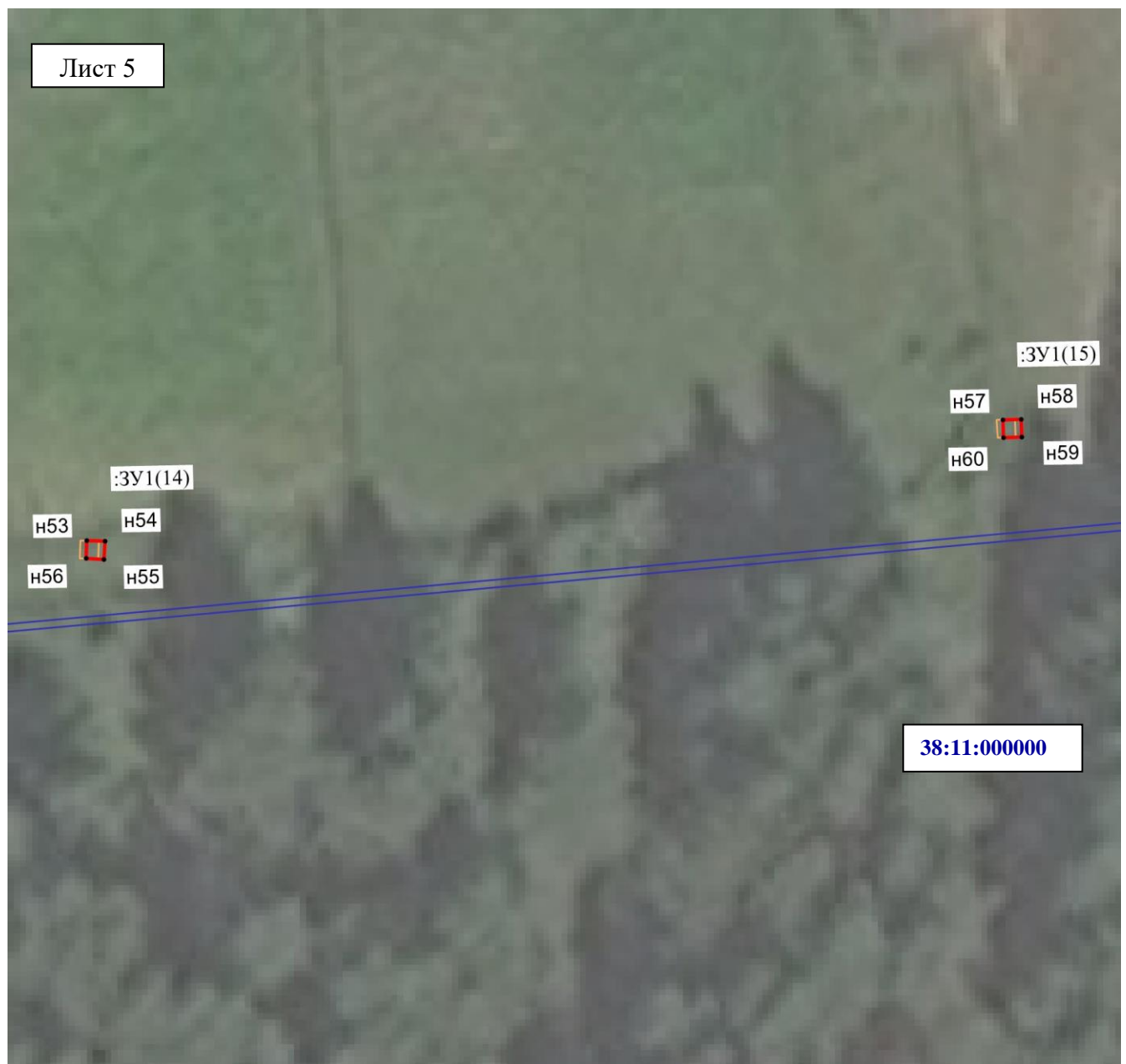
Лист 4



Масштаб 1:2000

Условные обозначения:

- n1 – характерная точка образуемой границы публичного сервитута;
- :ЗУ1(1) – обозначение образуемого земельного участка для публичного сервитута;
- — образуемая граница публичного сервитута;
- — граница кадастрового квартала;
- 38:11:000000** – номер кадастрового квартала.



Масштаб 1:2000

Условные обозначения:

- н1 – характерная точка образуемой границы публичного сервитута;
- :ЗУ1(1) – обозначение образуемого земельного участка для публичного сервитута;
- — образуемая граница публичного сервитута;
- — граница кадастрового квартала;
- 38:11:000000** – номер кадастрового квартала.

Лист 6



Масштаб 1:2000

Условные обозначения:

- н1 – характерная точка образуемой границы публичного сервитута;
- :ЗУ1(1) – обозначение образуемого земельного участка для публичного сервитута;
- граница населенного пункта;
- образуемая граница публичного сервитута;
- граница кадастрового квартала;
- 38:11:000000** – номер кадастрового квартала.